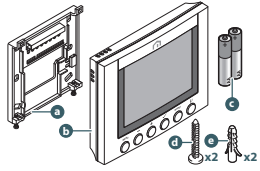


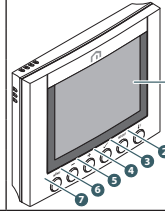


Leveransomfatning

- a. Väggfäste
- b. Temperaturreglage
- c. 2 x AA alkaliska batterier
- d. Fixeringskruv
- e. Fästplugg för plåtfästning



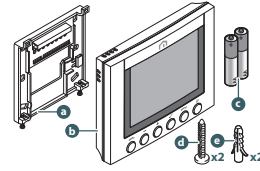
Översikt



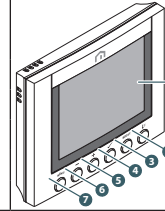
- 1. LCD-displayer
- 2. Knapp för driftläge
- 3. Boost-knapp
- 4. Bekräfta-knapp
- 5. + knapp
- 6. - knapp
- 7. Knappen Meny/Tillbaka

Pakkauksen sisältö

- a. Seinäkannake
- b. Lämpötilan säätimet
- c. 2 x AA-alkaliparistoa
- d. Säätöruuvi
- e. Seinäkiinnitystulppa levykiinnitykseen

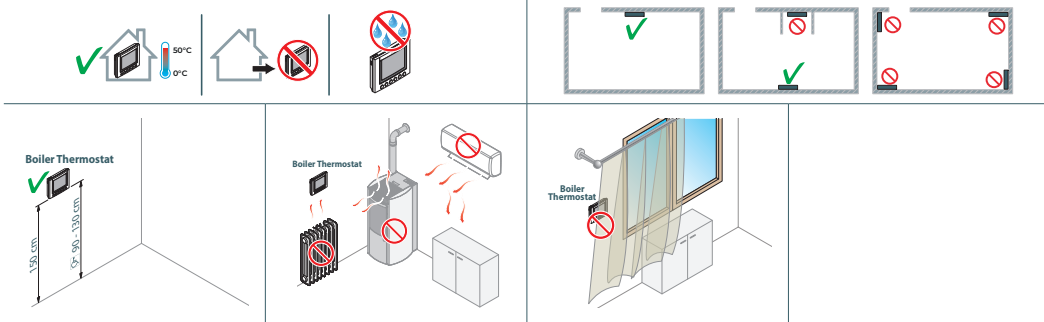


Yleistä

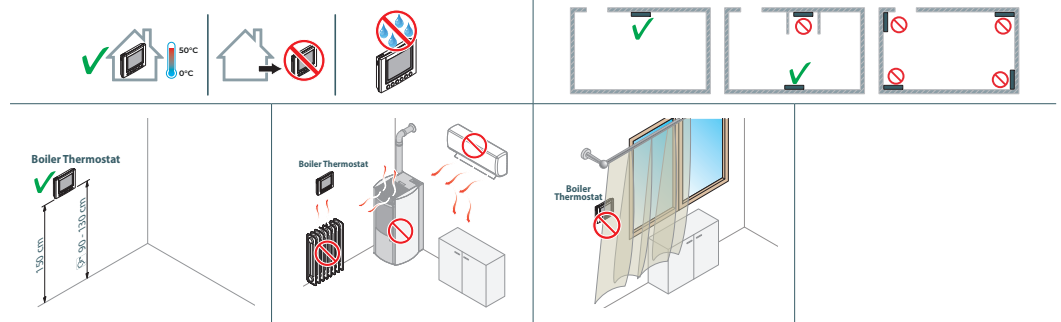


- 1. LCD-näyttö
- 2. Toimintatilan valitsin
- 3. Tehostuspainike
- 4. Vahvistuspainike
- 5. + Painike
- 6. - Painike
- 7. Valikko / Takaisin-painike

Installation



Asennuksen aloittaminen



Montera konsolen på väggen

Sätta i batterierna

Fäst termostatens på hållaren

Om problem uppstår under monteringen ska du kontakta tillverkaren och be om hjälp

Kiinnikkeen kiinnittäminen seinään

Paristojen asentaminen

Termostaatin kiinnitys pidikkeeseen

Jos asennuksen aikana ilmenee ongelmia, ota yhteyttä valmistajaan ja pyydä apua

Använd

Ansluta till Unisenza Plus Gateway

Utan app med appen

1. Unisenza Plus Gateway Instruction Manual

2. SYS MODE SCHEDULE USER SET ADMIN SET LANGUAGE

3. TEMP DISP VLV PROT CONTROL MIN SP MAX SP CONNECT

4. CONNECT

5. NETWORK

6. JOIN

7. JOINING

8. 27.5 °C

Käytä

Liity Unisenza Plus -yhdyskäytävään

ilman sovellusta Sovelluksella

1. Unisenza Plus Gateway Instruction Manual

2. SYS MODE SCHEDULE USER SET ADMIN SET LANGUAGE

3. TEMP DISP VLV PROT CONTROL MIN SP MAX SP CONNECT

4. CONNECT

5. NETWORK

6. JOIN

7. JOINING

8. 27.5 °C



Pakkens indhold	Oversigt
<ul style="list-style-type: none"> a. Vægbeslag b. Termostatenhed c. 2 x AA alkaline-batterier d. Spændingsskrue e. Plugs til pladefastgørelse 	<ol style="list-style-type: none"> 1. LCD-skærmen 2. Knappen Tilstand 3. Boost-knap 4. Knappen Bekræft 5. + Knap 6. - Knap 7. Menu/Tilbage-knap

Innholdet i pakken	Oversikt
<ul style="list-style-type: none"> a. Veggbrakett b. Termostatbryter c. 2 x AA alkaliske batterier d. Festebolter e. Feste av veggplugg for montering av plate 	<ol style="list-style-type: none"> 1. LCD-skjerm 2. Modusvelger 3. Boost-knapp 4. Bekreftelse-knapp 5. + Knapp 6. - Knapp 7. Meny/tilbake-knapp

Installationstype	

Installasjon	

Fastgørelse af beslaget på væggen				
			Hvis der opstår problemer under monteringen, skal du kontakte producenten og bede om hjælp	

Feste braketten til vegg				
			Hvis det oppstår problemer under monteringen, må du kontakte produsenten og be om hjelp	

Brug	Tilslutning til Unisenza Plus Gateway			

Bruk	Tilslutning til Unisenza Plus Gateway			